

สำนักปลัด

เลขที่รับ.....1698.....

วันที่.....26 ธันวาคม 2567.....

เวลา.....15.40 น.....

ด่วนที่สุด

ที่ พง ๐๐๒๓.๓/ว ๕๔๑๐



เทศบาลตำบลคีรีศักดิ์

เลขที่รับ.....5018.....

วันที่.....26 ธันวาคม 2567.....

เวลา.....15.00 น.....

ศาลากลางจังหวัดพังงา

ถนนพังงา - ทัพปุด พง ๘๒๐๐๐

๕๖ ธันวาคม ๒๕๖๗

เรื่อง ขอความอนุเคราะห์ประชาสัมพันธ์โครงการจัดให้มีบริการอินเทอร์เน็ตความเร็วสูงสำหรับคนพิการ

เรียน นายอำเภอ ทุกอำเภอ และนายกองค์กรปกครองส่วนท้องถิ่น ทุกแห่ง

สิ่งที่ส่งมาด้วย สำเนาหนังสือกรมส่งเสริมการปกครองท้องถิ่น ด่วนที่สุด ที่ มท ๐๘๑๐.๖/ว ๕๔๑๐

ลงวันที่ ๒๓ ธันวาคม ๒๕๖๗

จำนวน ๑ ชุด

ด้วยจังหวัดพังงาได้รับแจ้งจากกรมส่งเสริมการปกครองท้องถิ่นว่า สำนักงานคณะกรรมการกิจการกระจายเสียง กิจการโทรทัศน์ และกิจการโทรคมนาคมแห่งชาติ (สำนักงาน กสทช.) ได้จัดทำโครงการจัดให้มีบริการอินเทอร์เน็ตความเร็วสูงสำหรับคนพิการ โดยมีกลุ่มเป้าหมายโครงการเป็นคนพิการที่ยากจน เพื่อให้คนพิการที่ยากจนเข้าถึงอินเทอร์เน็ตความเร็วสูงที่มีประสิทธิภาพพร้อมสิทธิใช้บริการอินเทอร์เน็ต (Data Only) แบบเติมเงิน (Pre-Paid) ที่มีความเร็วอินเทอร์เน็ตไม่ต่ำกว่า ๒๐ Mbps โดยสามารถใช้งานอินเทอร์เน็ตแบบไม่จำกัดปริมาณ (Unlimited Data) ฟรี (ไม่รวมใช้งานการโทร) จนถึงวันที่ ๓๑ ธันวาคม ๒๕๖๗ จำนวน ๑,๑๐๐,๐๐๐ สิทธิ

ในการนี้ เพื่อให้การดำเนินการดังกล่าวเป็นไปด้วยความเรียบร้อยและบรรลุวัตถุประสงค์ จึงขอให้องค์กรปกครองส่วนท้องถิ่นประชาสัมพันธ์โครงการดังกล่าวให้กับคนพิการได้รับทราบและลงทะเบียนรับสิทธิได้ที่ <http://sim-disabled.nbtc.go.th> ได้ตั้งแต่วันนี้จนถึงวันที่ ๓๑ ธันวาคม ๒๕๖๗ ทั้งนี้ หากมีข้อสอบถามเพิ่มเติมสามารถติดต่อได้ที่ สายด่วนสำนักงานคณะกรรมการกิจการกระจายเสียง กิจการโทรทัศน์ และกิจการโทรคมนาคมแห่งชาติ (สำนักงาน กสทช.) โทร. ๑๒๐๐ รายละเอียดปรากฏตามสิ่งที่ส่งมาด้วย

จึงเรียนมาเพื่อพิจารณาดำเนินการต่อไป สำหรับอำเภอแจ้งมาเพื่อทราบ

ขอแสดงความนับถือ

(นายจรัส ดั่งวงศ์ชูเกตุ)

ท้องถิ่นจังหวัดพังงา ปฏิบัติราชการแทน

ผู้ว่าราชการจังหวัดพังงา

สำนักงานส่งเสริมการปกครองท้องถิ่นจังหวัด

กลุ่มงานส่งเสริมและพัฒนาท้องถิ่น

โทร. ๐ ๗๖๔๘ ๑๔๓๕ ต่อ ๓๐๓

โทรสาร ๐ ๗๖๔๘ ๑๔๓๕ ต่อ ๖๐๓ - ๖๐๔

- ผ.บ.ท.
- กง.บ.ผ.
- กง.ส.ส.
- กง.ก.ม.
- กง.ภ.ช.
- กง.บ.ป.

ด่วนที่สุด

ที่ มท ๐๘๑๐.๖/ว๕๕๑๐



ศาลากลางจังหวัดพังงา
รับเลขที่ 17963
วันที่ ๒๓ ธ.ค. ๒๕๖๗
เวลา

กรมส่งเสริมการปกครองท้องถิ่น
ถนนนครราชสีมา เขตดุสิต กทม. ๑๐๓๐๐

๒๓ ธันวาคม ๒๕๖๗

สำนักงานส่งเสริมการปกครองท้องถิ่นจังหวัดพังงา
รับเลขที่ 11433
วันที่ ๒๓ ธ.ค. ๒๕๖๗ เวลา

เรื่อง ขอบความอนุเคราะห์ประชาสัมพันธ์โครงการจัดให้มีบริการอินเทอร์เน็ตความเร็วสูงสำหรับคนพิการ
เรียน ผู้ว่าราชการจังหวัด ทุกจังหวัด

สิ่งที่ส่งมาด้วย สำเนาหนังสือสำนักงานคณะกรรมการกิจการกระจายเสียง กิจการโทรทัศน์ และกิจการโทรคมนาคมแห่งชาติ ด่วนที่สุด ที่ สทช ๒๔๑๒/ว๔๔๑๘๓
ลงวันที่ ๑๒ ธันวาคม ๒๕๖๗ จำนวน ๑ ชุด

ด้วยกรมส่งเสริมการปกครองท้องถิ่นได้รับแจ้งจากสำนักงานคณะกรรมการกิจการกระจายเสียง กิจการโทรทัศน์ และกิจการโทรคมนาคมแห่งชาติ (สำนักงาน กสทช.) ว่า ได้จัดทำโครงการจัดให้มีบริการอินเทอร์เน็ตความเร็วสูงสำหรับคนพิการโดยมีกลุ่มเป้าหมายโครงการเป็นคนพิการที่ยากจน เพื่อให้คนพิการที่ยากจนเข้าถึงอินเทอร์เน็ตความเร็วสูงที่มีประสิทธิภาพ รับผิดชอบใช้บริการอินเทอร์เน็ต (Data Only) แบบเติมเงิน (Pre-Paid) ที่มีความเร็วอินเทอร์เน็ตไม่ต่ำกว่า ๒๐ Mbps โดยสามารถใช้งานอินเทอร์เน็ตแบบไม่จำกัดปริมาณ (Unlimited Data) ฟรี (ไม่รวมใช้งานการโทร) จนถึงวันที่ ๓๑ กรกฎาคม ๒๕๖๘ จำนวน ๑,๑๐๐,๐๐๐ สิทธิ สำหรับผู้ที่มีสิทธิสามารถลงทะเบียนรับสิทธิได้ที่ <https://sim-disabled.nbt.go.th> ได้ตั้งแต่วันนี้จนถึงวันที่ ๓๑ ธันวาคม ๒๕๖๗

กรมส่งเสริมการปกครองท้องถิ่นพิจารณาแล้ว เพื่อให้การดำเนินโครงการดังกล่าวเป็นไปด้วยความเรียบร้อย ก่อให้เกิดประโยชน์กับคนพิการที่ขาดโอกาสในการใช้อินเทอร์เน็ต จึงขอความร่วมมือจังหวัดแจ้งให้องค์กรปกครองส่วนท้องถิ่นประชาสัมพันธ์โครงการดังกล่าวให้กับคนพิการได้รับทราบและลงทะเบียนรับสิทธิ หากมีข้อสอบถามเพิ่มเติมสามารถติดต่อได้ที่ สายด่วนสำนักงานคณะกรรมการกิจการกระจายเสียง กิจการโทรทัศน์ และกิจการโทรคมนาคมแห่งชาติ (สำนักงาน กสทช.) โทร. ๑๒๐๐ รายละเอียดปรากฏตามสิ่งที่ส่งมาด้วย

จึงเรียนมาเพื่อโปรดพิจารณา

ขอแสดงความนับถือ

(นายศิริพันธ์ ศรีกิ่งพลี)

รองอธิบดี ปฏิบัติราชการแทน

อธิบดีกรมส่งเสริมการปกครองท้องถิ่น

กลุ่มงานส่งเสริมและพัฒนาท้องถิ่น
เลขที่รับ 1394
วันที่รับ ๒๔ ธ.ค. ๒๕๖๗
เวลา

กองพัฒนาและส่งเสริมการบริหารงานท้องถิ่น
กลุ่มงานส่งเสริมการพัฒนาเศรษฐกิจ สังคม และคุณภาพชีวิต
โทร. ๐-๒๒๔๑-๘๐๐๐ ต่อ ๔๑๓๒
ไปรษณีย์อิเล็กทรอนิกส์ saraban@dla.go.th
นางสาวปิยะรัตน์ ภู่เสม ผู้ประสานงาน

ด่วนที่สุด

ที่ สทช ๒๔๑๒/๑๔๙๑๙๓

พ.ศ.



กรมส่งเสริมการค้าระหว่างประเทศ
เลขรับ 59027
วันที่ 13 ธ.ค. 2567
เวลา

สำนักงาน กสทช.

๘๗ ถนนพหลโยธิน ซอย ๘

แขวงสามเสนใน เขตพญาไท

กรุงเทพมหานคร ๑๐๐๔๐๑๑
กองพัฒนาและส่งเสริมการดำเนินงาน

๑๒ ธันวาคม ๒๕๖๗

เลขรับ 11283

วันที่ 13 ธ.ค. 2567

เรื่อง ขอความอนุเคราะห์ประชาสัมพันธ์โครงการจัดให้มีบริการอินเทอร์เน็ตความเร็วสูงสำหรับคนพิการ

เรียน อธิบดีกรมส่งเสริมการปกครองท้องถิ่น

สิ่งที่ส่งมาด้วย ๑. รายละเอียดโครงการจัดให้มีบริการอินเทอร์เน็ตความเร็วสูงสำหรับคนพิการ

๒. คู่มือการใช้งานระบบลงทะเบียนรับสิทธิ

ด้วย สำนักงานคณะกรรมการกิจการกระจายเสียง กิจการโทรทัศน์ และกิจการโทรคมนาคมแห่งชาติ (สำนักงาน กสทช.) จัดทำโครงการจัดให้มีบริการอินเทอร์เน็ตความเร็วสูงสำหรับคนพิการ (โครงการฯ) โดยมีกลุ่มเป้าหมายโครงการเป็นคนพิการที่ยากจน เพื่อให้คนพิการที่ยากจนเข้าถึงอินเทอร์เน็ตความเร็วสูงที่มีประสิทธิภาพ รับสิทธิใช้บริการอินเทอร์เน็ต (Data Only) แบบเติมเงิน (Pre-Paid) ที่ความเร็วอินเทอร์เน็ตไม่ต่ำกว่า ๒๐ Mbps โดยสามารถใช้งานอินเทอร์เน็ตแบบไม่จำกัดปริมาณ (Unlimited Data) ฟรี (ไม่รวมใช้งานการโทร) จนถึงวันที่ ๓๑ กรกฎาคม ๒๕๖๘ จำนวน ๑,๑๐๐,๐๐๐ สิทธิ สำหรับผู้มีสิทธิสามารถลงทะเบียนรับสิทธิได้ที่ <https://sim-disabled.nbt.go.th> ได้ตั้งแต่วันที่ ๓๑ ธันวาคม ๒๕๖๗ รายละเอียดปรากฏตามสิ่งที่ส่งมาด้วย ๑

เพื่อให้เกิดประโยชน์สูงสุดต่อคนพิการที่ยากจนในการรับทราบข่าวสารและรับสิทธิในโครงการดังกล่าว สำนักงาน กสทช. ขอความอนุเคราะห์ท่านประชาสัมพันธ์โครงการฯ และอำนวยความสะดวกให้กับคนพิการในการลงทะเบียนรับสิทธิรายละเอียดการลงทะเบียนปรากฏตามสิ่งที่ส่งมาด้วย ๒ ทั้งนี้ หากมีข้อสอบถามเกี่ยวกับโครงการฯ ติดต่อได้ที่สายด่วนสำนักงาน กสทช. โทร ๑๒๐๐

จึงเรียนมาเพื่อโปรดให้ความอนุเคราะห์ประชาสัมพันธ์โครงการฯ ด้วย จะขอบคุณยิ่ง

ขอแสดงความนับถือ

✓

(นายชาญวุฒิ อำนวยสิน)

ผู้อำนวยการสำนักบริการโทรคมนาคมโดยทั่วถึงและเพื่อสังคม

ปฏิบัติการแทน เลขาธิการ กสทช.

ก.พ.ศ.
เลขรับ 2304
วันที่ 16 ธ.ค. 67
เวลา 13.37

สำนักบริการโทรคมนาคมโดยทั่วถึงและเพื่อสังคม

โทร ๐ ๒๖๓๐ ๘๘๘๘ ต่อ ๘๑๒๕

โทรสาร ๐ ๒๖๓๑ ๔๒๒๗

ไปรษณีย์อิเล็กทรอนิกส์ saraban_2412@nbt.go.th



สิ่งที่ส่งมาด้วย ๑ และ ๒

ชื่อโครงการ	Banner	Link
โครงการจัดให้มีบริการอินเทอร์เน็ต ความเร็วสูงสำหรับคนพิการ	 <p>ด่วน ลงทะเบียนรับสิทธิ์ โครงการจัดให้มีบริการอินเทอร์เน็ตความเร็วสูง สำหรับคนพิการ ตั้งแต่ วันที่ - 31 ธันวาคม 2567 >>>คลิกเพื่ออ่านรายละเอียดเพิ่มเติม<<<</p>	https://sim-disabled.nbtc.go.th

รายละเอียด

โครงการจัดให้มีบริการอินเทอร์เน็ตความเร็วสูงสำหรับคนพิการ

สำนักงานคณะกรรมการกิจการกระจายเสียง กิจการโทรทัศน์ และกิจการโทรคมนาคมแห่งชาติ (สำนักงาน กสทช.) จัดทำโครงการจัดให้มีบริการอินเทอร์เน็ตความเร็วสูงสำหรับคนพิการ เพื่อให้คนพิการที่ยากจน (มีบัตรประจำตัวคนพิการในฐานข้อมูลของ พก. ซึ่งบัตรต้องไม่หมดอายุ และมีบัตรสวัสดิการแห่งรัฐ) เข้าถึงอินเทอร์เน็ตความเร็วสูงที่มีประสิทธิภาพ รับสิทธิใช้บริการอินเทอร์เน็ต (Data Only) แบบเติมเงิน (Pre-Paid) สามารถใช้งานอินเทอร์เน็ตแบบไม่จำกัดปริมาณ (Unlimited Data) ที่ความเร็วอินเทอร์เน็ตมากกว่า ๒๐ Mbps ฟรี (ไม่รวมใช้งานการโทร) จนถึงวันที่ ๓๑ กรกฎาคม ๒๕๖๘ จำนวน ๑,๑๐๐,๐๐๐ สิทธิ

คนที่มีสิทธิเข้าร่วมโครงการ

- ๑) คนพิการที่ขึ้นทะเบียนมีบัตรประจำตัวคนพิการในฐานข้อมูลของ พก. (บัตรต้องไม่หมดอายุ) ข้อมูลในระบบสมบูรณ์ถูกต้องครบถ้วนและ
- ๒) มีบัตรสวัสดิการแห่งรัฐ

ลงทะเบียนรับสิทธิผ่าน <https://sim-disabled.nbtco.th> ได้ตั้งแต่วันที่ ๓๑ ธันวาคม ๒๕๖๗ ลงทะเบียนก่อนได้รับสิทธิก่อน

ทั้งนี้ วัตถุประสงค์ของโครงการดังกล่าวก็เพื่อเป็นการสนับสนุนคนพิการที่ยากจนเข้าถึงอินเทอร์เน็ตความเร็วสูงที่มีประสิทธิภาพเพื่อใช้ในการศึกษาหาความรู้ เพิ่มทักษะการประกอบอาชีพ ตลอดจนเพื่อใช้เทคโนโลยีในการยกระดับคุณภาพชีวิต

สายด่วนสำนักงาน กสทช. ๑๒๐๐

สายด่วน พก. ๑๓๐๐

มีปัญหาการลงทะเบียนติดต่อ Line ID : @netfree_infinite

โครงการจัดให้มีบริการอินเทอร์เน็ตความเร็วสูง
สำหรับคนพิการ



กสทช. หุ่นคนพิการ
ใช้เน็ตฟรี!!

ความเร็ว 20 Mbps

ไม่จำกัดปริมาณการใช้งาน (ไม่รวมใช้งานการโทร)

ระยะเวลา 6 เดือน

(1 ก.พ. - 31 ก.ค. 68)

ลงทะเบียนรับสิทธิ์



ลงทะเบียนก่อนได้รับสิทธิ์ก่อน

*เฉพาะคนพิการที่ลงทะเบียนบัตรประจำตัวคนพิการ (บัตรต้องไม่หมดอายุ) และบัตรสวัสดิการแห่งรัฐ

นายไทรรัตน์ วัชรศิริกุล

รองเลขาธิการ รักษาการแทน เลขาธิการ กสทช.

ลงทะเบียนถึง 31 ธ.ค.นี้

สายด่วนสำนักงาน กสทช. 1200 สายด่วน ทท. 1300
มีปัญหาการลงทะเบียนติดต่อ Line ID : @netfree_infinite



คุณพิเศษกว่าใคร...
โปรแกรมใหม่

กสทช. - พก.
แจกชมฟรี! เบ็ดเสร็จ!
ให้คุณพักการใช้งาน 6 เดือน

✓ คุณพักการที่มีบัตรประจำตัวคนพิการ
(ที่ยังไม่หมดอายุ)

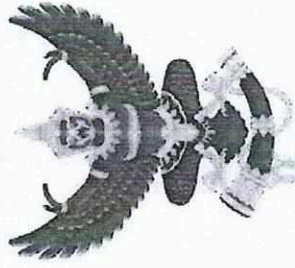
✓ และมีบัตรสวัสดิการแห่งรัฐ

สแกน QR Code

ลงทะเบียนรับชมฟรี และตรวจสอบผลการลงทะเบียน
เริ่ม 1 ธันวาคม นี้ *ฟรี! ไม่มีค่าใช้จ่าย*

สอบถามข้อมูลเพิ่มเติม

สำนักงาน กสทช. โทร 1200
กรมส่งเสริมและพัฒนาคุณภาพชีวิตคนพิการ



กสทช.

ระบบลงทะเบียน

โครงการจัดให้มีบริการอินเทอร์เน็ตความเร็วสูงสำหรับคนพิการ

ขั้นตอนการลงทะเบียน

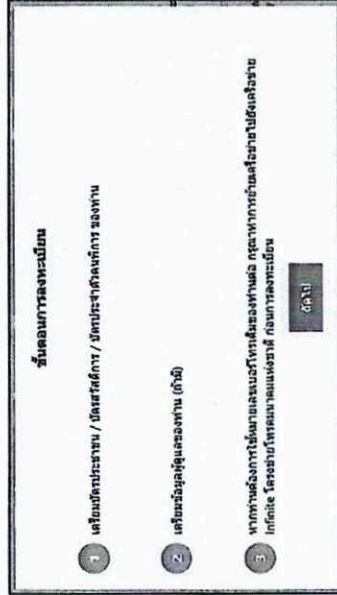
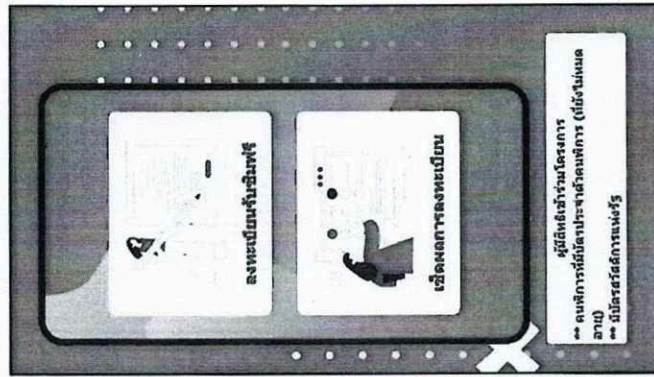
1. กรอก หมายเลขบัตรประจำตัวประชาชน
2. ยืนยันข้อมูลส่วนตัวคนพิการ
3. ยืนยันข้อมูลผู้ดูแลตามกฎหมาย (สำหรับคนพิการประเภท 4 - 7)
4. เลือกรับสมัครใหม่ หรือ ใช้งานหมายเลขเดิม
 - การรับสมัครใหม่ สามารถเลือกรับได้ 2 วิธี
 - 1) จัดส่งสมัครทางไปรษณีย์ไทยตามที่อยู่จัดส่ง
 - 2) รับสมัครที่ไปรษณีย์ใกล้บ้าน
5. ยืนยันการส่งข้อมูล

กรณีใช้หมายเลขโทรศัพท์เดิม ให้กรอกหมายเลขโทรศัพท์ที่ใช้งานปัจจุบัน

1. เข้าสู่เว็บไซต์ลงทะเบียนรับสิทธิ์ <https://sim-disabled.nbtc.go.th>

The advertisement features a dark background with a grid of white dots. At the top left, there are three logos: the Thai Royal Coat of Arms, the INFINITE logo, and the N.B.T.C. logo. Below these logos, the text reads: "โครงการจัดให้มีบริการ อินเทอร์เน็ตความเร็วสูง สำหรับคนพิการ" (Project to provide high-speed internet service for disabled persons). In the center, there is a graphic of a smartphone displaying two screens. The first screen shows a person at a computer with the text "ลงทะเบียนรับสิทธิ์" (Register for rights). The second screen shows a person at a computer with the text "เปิดผลการลงทะเบียน" (Open registration results). To the right of the smartphone, there is a white box with the text: "ผู้มีสิทธิเข้าร่วมโครงการ ** คนพิการที่มีใบประจำตัวคนพิการ (ซึ่งยังไม่หมดอายุ) ** มีบัตรสวัสดิการแห่งรัฐ" (Persons eligible to participate in the program ** Disabled persons with a valid Disability Identification Card (which has not expired) ** Have a Social Security Card).

2. กรอกหมายเลขบัตรประชาชน



1. เลือกลงทะเบียนรับฟรี
2. ทำความเข้าใจขั้นตอนการลงทะเบียนแล้วกด “ถัดไป”
3. กรอกหมายเลขบัตรประชาชนเพื่อตรวจสอบสิทธิ
4. เลือกลงยอมให้ใช้ข้อมูลส่วนตัวสำหรับการตรวจสอบการได้รับสิทธิเข้าร่วมโครงการ แล้วกด “ต่อไป”

ตรวจสอบสิทธิของท่าน

นามสกุลได้ประชาชน / บัตรประชาชน / บัตรประชาชน / บัตรประชาชน

ผู้มีสิทธิร่วมโครงการ (ยังไม่หมดอายุ)

ผู้มีบัตรประชาชนฟรี

กลับ

3. ตรวจสอบประเภทความพิการของท่าน



1

โปรดเลือกตัวเลือกที่สอดคล้องกับท่านมากที่สุด

- จักษุทางการแพทย์
- จักษุทางการแพทย์เพื่อความงาม
- จักษุทางการแพทย์เพื่อแก้ไขข้อบกพร่อง
- จักษุด้านศิลปะหรือทัศนศึกษา
- จักษุทางการแพทย์เรียนรู้
- หรือทางการแพทย์อื่นใด

4. กรอกข้อมูลส่วนตัวคนพิการ



1 ————— 2

โปรดกรอกข้อมูลในแบบฟอร์ม

ชื่อ	นามสกุล
นามสกุล	ผู้ปกครอง
หมายเลขบัตรประชาชน	
15533-173150	
<input type="button" value="ส่งกลับ"/>	
<input type="button" value="ต่อไป"/>	

5. กรอกข้อมูลผู้ดูแลตามกฎหมาย (สำหรับคนพิการประเภท 4 - 7)



1 ——— 2 ———

สำหรับกรอกข้อมูลผู้ดูแลตามกฎหมาย

ชื่อ	นามสกุล
วัน	ศักราช
หมายเลขบัตรประชาชน	
38560000463	
<input type="button" value="ยืนยัน"/>	<input type="button" value="กลับไป"/>

กรณีไม่มีผู้ดูแล “ถัดไป”

6. เลือกใช้บริการใหม่ หรือเลือกใช้หมายเลขโทรศัพท์เดิม



โปรดกรอกข้อมูลลงในแบบฟอร์ม

พร้อมส่งกลับไปยังศูนย์บริการลูกค้า

หมายเลขฟรี



รับบริการโดยแอฟพลิเคชั่น



ใช้งานแอปพลิเคชัน

สมัคร

7. ยืนยันเครือข่ายผู้ให้บริการ



1 — 2 — 3

โปรดกรอกข้อมูลลงในแบบฟอร์ม

กรุณาระบุชื่อหน่วยงานที่ท่านสังกัด

เลือกสาขาที่ต้องการ

Infinita โทรสารโทรคมนาคมแห่งชาติ

ยืนยันข้อมูล

ส่ง

8. กรณีเลือกรับสมัครใหม่



- กรณีเลือกรับสมัครใหม่จะมีตัวเลือก ดังนี้
1. จัดส่งสมัครทางไปรษณีย์ตามที่อยู่จัดส่ง
 2. รับสมัครใหม่ที่ไปรษณีย์ใกล้บ้าน

1 — 2 — 3 —

ช่องทางรับสมัคร

จัดส่งสมัครทางไปรษณีย์

รับสมัครที่ใกล้บ้าน

สมัครรับใบ

สมัครรับ

8.1 กรณีสื่อเลือกรับชมการ์ดใหม่ (จัดส่งชมการ์ดทางไปรษณีย์)



- จะมีตัวเลือก ดังนี้
1. จัดส่งที่อยู่ใหม่
 2. ดส่งที่อยู่ตามบัตรประชาชน

1 — 2 — 3 —

ที่อยู่การจัดส่งชมการ์ด

จัดส่งอยู่ใหม่

จัดส่งที่อยู่ตามบัตรประชาชน
ที่อยู่บ้านเลขที่/อาคาร/ถนน/ซอย *

ตำบล *	อำเภอ *
เขต/กิ่ง	เขต/กิ่ง
จังหวัด *	รหัสไปรษณีย์ *
รหัสไปรษณีย์	56110
เบอร์โทรติดต่อ (ถ้ามี)	อีเมล (ถ้ามี)

Line ID (ถ้ามี)

ติดต่อสอบถาม

ส่งข้อมูล

ส่งไป

8.2 ซิมการ์ดใหม่ (รับที่ประชาชนยี่โกกลับบ้าน)



1 — 2 — 3

รับซิมการ์ดที่ประชาชนยี่โกกลับบ้านของท่าน

ศูนย์บริการ
24130

ณ.ประชาชน

ปณ.บางปรก
ที่อยู่: 379 ม. 19 ม. ประชาธิปไตย ๙ บางปะกง สมุทรสาคร
24130
เบอร์โทร: 091723474

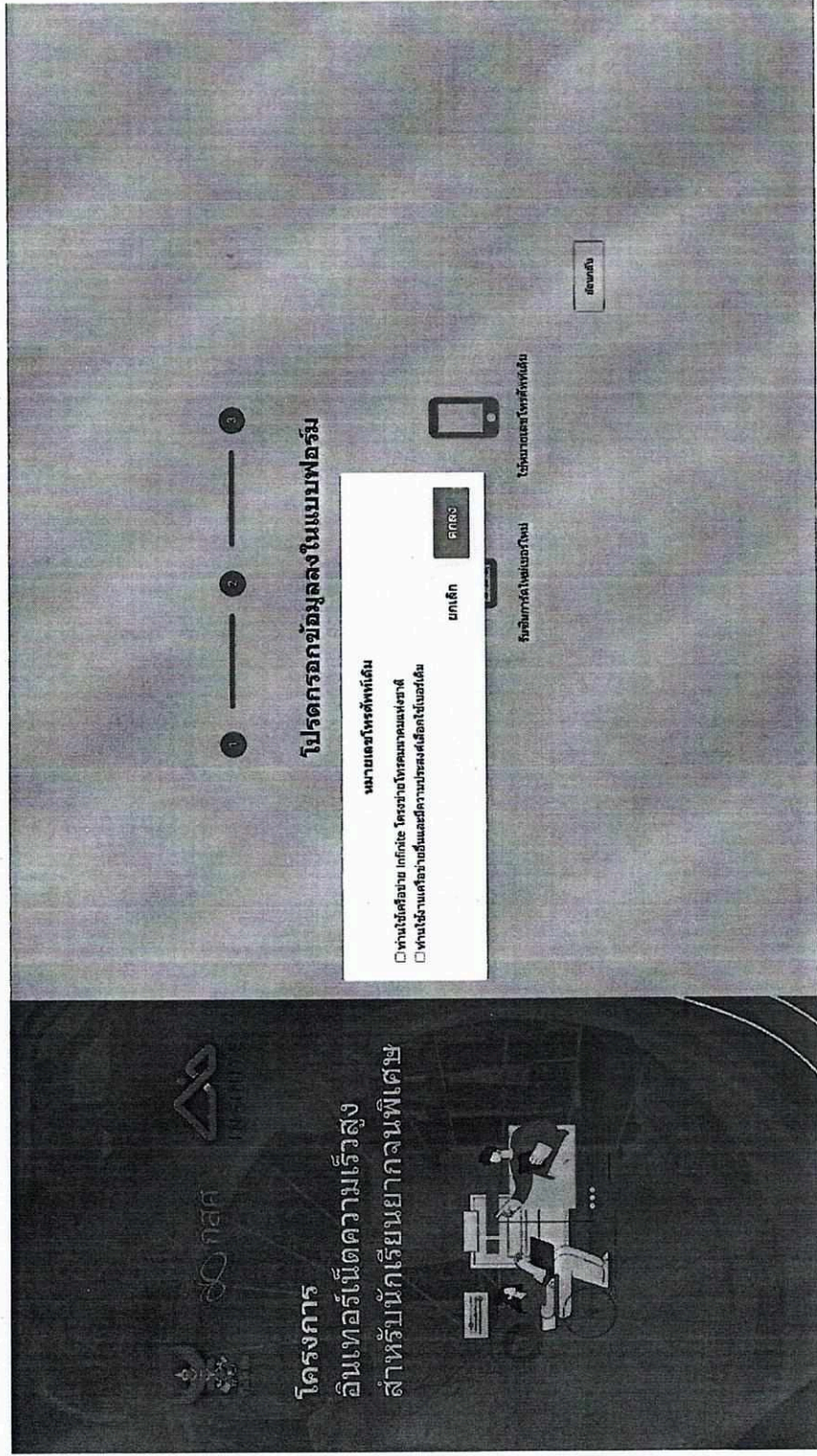
ศูนย์บริการ

ค้นหาเส้นทาง

ระบบจะแสดงไปรษณีย์กลับบ้านตามรหัสไปรษณีย์ที่กรอก

9. กรณีเลือกใช้หมายเลขโทรศัพท์เดิม จะมีตัวเลือกดังนี้

- ท่านใช้เครือข่าย Infinite โครงการนามตามแห่งชาติ
- ท่านใช้งานเครือข่ายอื่นแต่มีความประสงค์เลือกใช้เบอร์เดิม



9.1 เลือกใช้หมายเลขโทรศัพท์เพิ่มเติม (ท่านใช้เครือข่าย Infinite โครงการชายไทรคมนาอมแห่งชาติ)



1 ————— 2 ————— 3 —————

โปรดกรอกข้อมูลลงในแบบฟอร์ม

เลือกเครือข่ายที่ต้องการ

Infinite โครงการชายไทรคมนาอมแห่งชาติ

หมายเลขโทรศัพท์

0814534109

ค้นหา

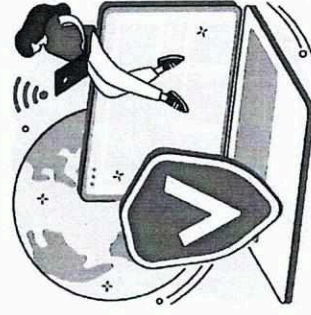
ส่งไป

ระบบจะให้การออกหมายเลขโทรศัพท์ที่ใช้อยู่ปัจจุบัน

9.2 เลือกใช้หมายเลขโทรศัพท์เดิม (ท่านใช้งานเครือข่ายอื่นและมีความประสงค์เลือกใช้เบอร์เดิม)



คำแนะนำ



กรณีที่ท่านใช้งานเครือข่ายอื่นและมีความประสงค์เดิมใช้เบอร์เดิม ต้องปฏิบัติตามคำแนะนำดังนี้

1. ผู้มีสิทธิ์ ต้องทำการยื่นคำขอขอย้ายเครือข่ายบริการ โดยกรอก "ฟอร์มขอขอย้ายหมายเลขโทรศัพท์"
2. นำกรณีย้ายคำขอย้ายไปยื่น แจ้งไปยังหน่วยงาน ที่เกี่ยวข้อง เพื่อยืนยันการดำเนินการ
3. เมื่อดำเนินการเรียบร้อยแล้ว จะขอกลับมาแจ้งยืนยันกับทีมบริการ โดยเลือกเมนู "หมายเลขโทรศัพท์เดิม"

เสร็จสิ้น

กรุณาอย่ากด

ระบบจะแสดงคำแนะนำให้ท่านย้ายเครือข่าย (ย้ายค่าย)

10. ตรวจสอบและยืนยันการส่งข้อมูล



- 1
- 2
- 3
- 4

โปรดตรวจสอบความถูกต้อง

ชื่อ นามสกุล
นามสกุล

นามสกุล

หมายเลขบัตรประชาชน / บัตรสวัสดิการ / บัตรประชาชนผู้พิการ
1560300173150

เครือข่าย หมายเลขโทรศัพท์
Infinite โครงการอินเทอร์เน็ตความเร็วสูง

ขั้นตอนการดำเนินการ
ศูนย์บริการคนพิการจังหวัด ภูเก็ต

ยืนยัน

ยืนยัน

11. ระบบจะแสดงผลการส่งข้อมูล



INFINITE

โครงการจัดให้มีบริการ
อินเทอร์เน็ตความเร็วสูง
สำหรับคนพิการ

ระบบได้รับข้อมูลของท่านแล้ว



ท่านสามารถเข้ารับการติดต่อ ส่วนตัวที่ 9 พฤศจิกายน 2024 เป็นต้นไป

กรมส่งเสริมการค้าระหว่างประเทศ